

Abschlussbericht über

Juving-Krankenhausprojekt

Juving, Solukhumbu



theofritsche.at
NEPAL HILFSPROJEKTE

16. November, 2025

1. Bericht (29. Januar 2024)

1. Transport von Materialien auf der Baustelle. (Eisenbewehrung, Zement, Holz usw.)
2. Ankunft der Arbeiter auf der Baustelle.
3. Aushub des Bodens für Fundamente.
4. Eisenstangen für das Fundament biegen und vorbereiten.
5. Gerader Pfeilverbinder 24















2. Bericht (2. Februar 2024)

1. Zweite Charge für Materialtransport auf der Baustelle. (Eisenbewehrung)
2. Vorbereitung für den Aushub des Bodens für Fundamente.
3. Eisenstangen für das Fundament und die Säulen biegen und vorbereiten.
4. Eisenstangen für das Fundament und die Säulen montieren.

Der Bau der Brücke ist im Gange. Strömung, Alle Fahrzeuge fahren unter der Brücke hindurch.







Die erste Ladung Eisenstangen für Fundament und Säulen vorbereitet.



Abflachung des Bodens für das Fundament.



Chefbauer (links) und Aufseher (rechts)



Wohnraum und Lager der Arbeiter



Koche für die Arbeiter.



Die zweite Ladung der Eisenstangen wird an der Baustelle abgeladen.

3. Bericht (9. März 2024)

1. Positionierung von Eisenbewehrungsstäbchen und Basis für Fundament und Säule.
2. Gießen von Beton für Fundament und Pfeiler.
3. Bau eines Trägers zwischen Fundament und Säulen.
4. Den Boden vor der zweiten Bauphase mit Erdreich und Ziegeln abdecken.
5. Wir bringen die 3. Charge Materialien an den Standort.

Vorbereitung der Bewehrung für das Fundament























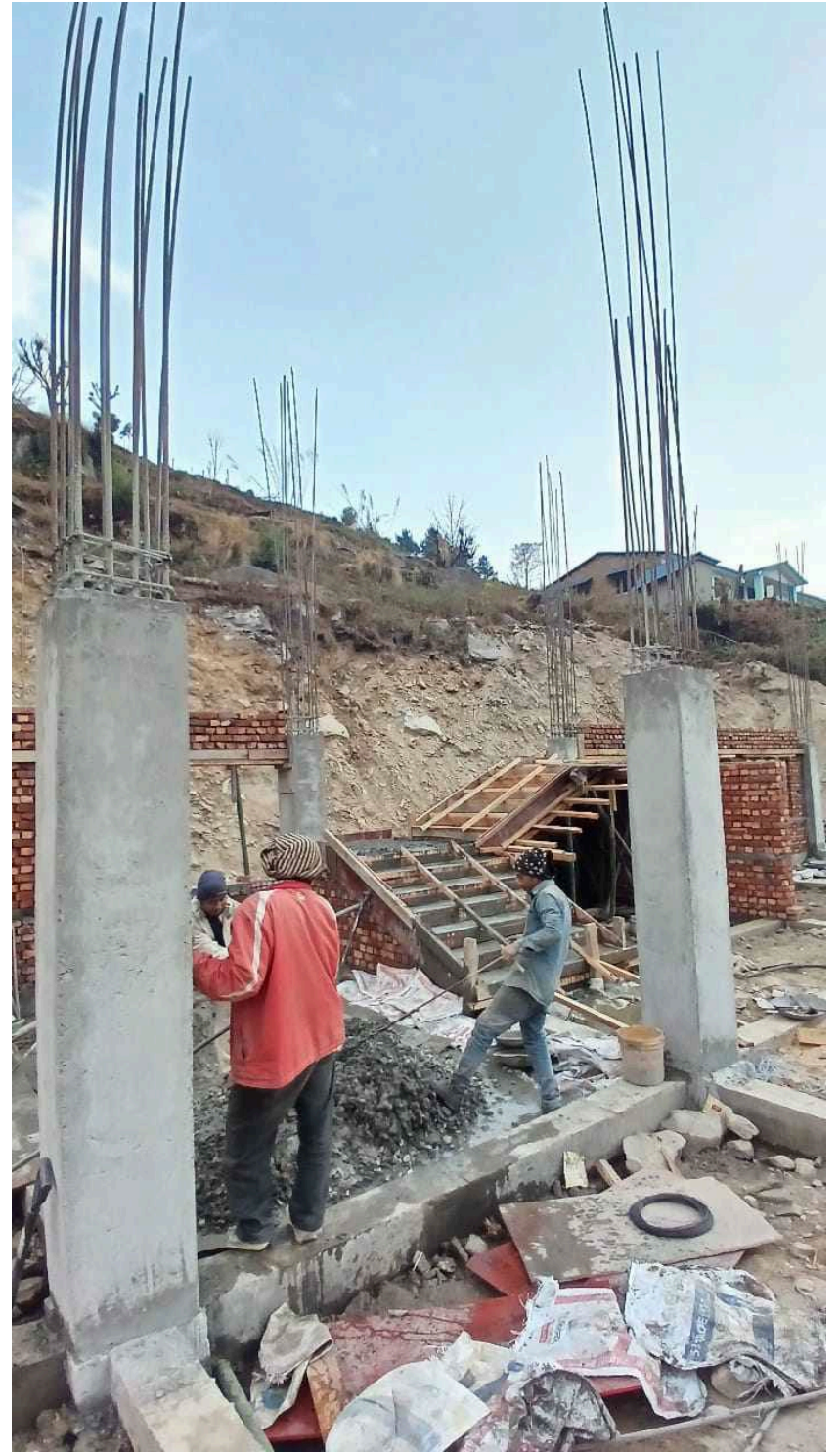


4. Bericht (19. März 2024)

1. Es werden Ziegel für die Wand des ersten Stocks rundherum gelegt.
2. Betonierung für die Treppe vom 1. zum 2. Stock.











5. Bericht (28. März 2024)

1. Vorbereitung einer Stützplatte für das Betondach im ersten Stock.
2. Bewehrungsnetz für das Betondach des ersten Stocks.







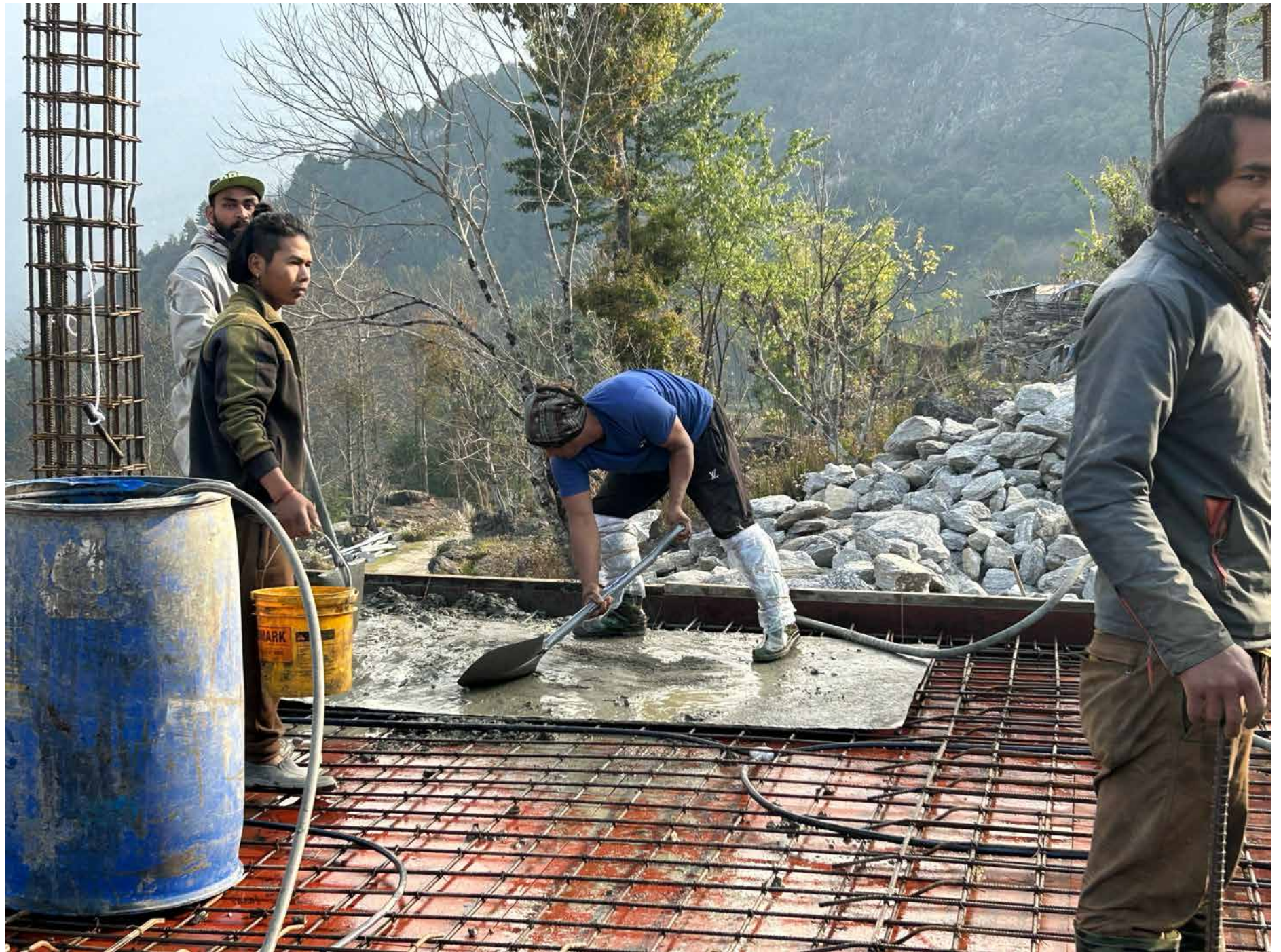




6. Bericht (10. April 2024)

1. Beton für den ersten Stock wird gegossen.
2. Aushärtung des Betons durch Auffüllen mit Wasser und Aushärtung.



























7. Bericht (31. Mai 2024)

1. Sie legen eine Steinbasis im Erdgeschoss aus, bevor man Beton darüber gießt.
2. Beton auf den Boden des Erdgeschosses gegossen.
3. Eine Backsteinmauer, um das Erdgeschoss zu bauen.
Ziegelmauern rund um das Erdgeschoss zu verlegen.







Nach der Backsteinmauer. Steine am Fuß des Erdgeschosses legen, bevor Beton darüber gegossen wurde.



Gießen von Beton und Glätten





8. Bericht (9. Juni 2024)

1. Fertigstellung des Baus der Ziegelmauern im Erdgeschoss.
2. Beginn des Baus der Backsteinmauer im Erdgeschoss.



Übersicht über die Ziegelmauer im Erdgeschoss und im ersten Obergeschoss.









9. Bericht (27. Juli 2024)

1. Installation von Kabeln für das Stromnetz im Gebäude.
2. Installation der Erdung für das Gebäude





1. Verputzung der Außen- und Innenwände des Gebäudes.
2. Verlegung von Kabeln für das elektrische System.



Bohren der Außenwand für die Kabelinstallation



Loch graben für Elektrische Erdung.





Salz als Teil der Erdung des elektrischen Systems einfließen.









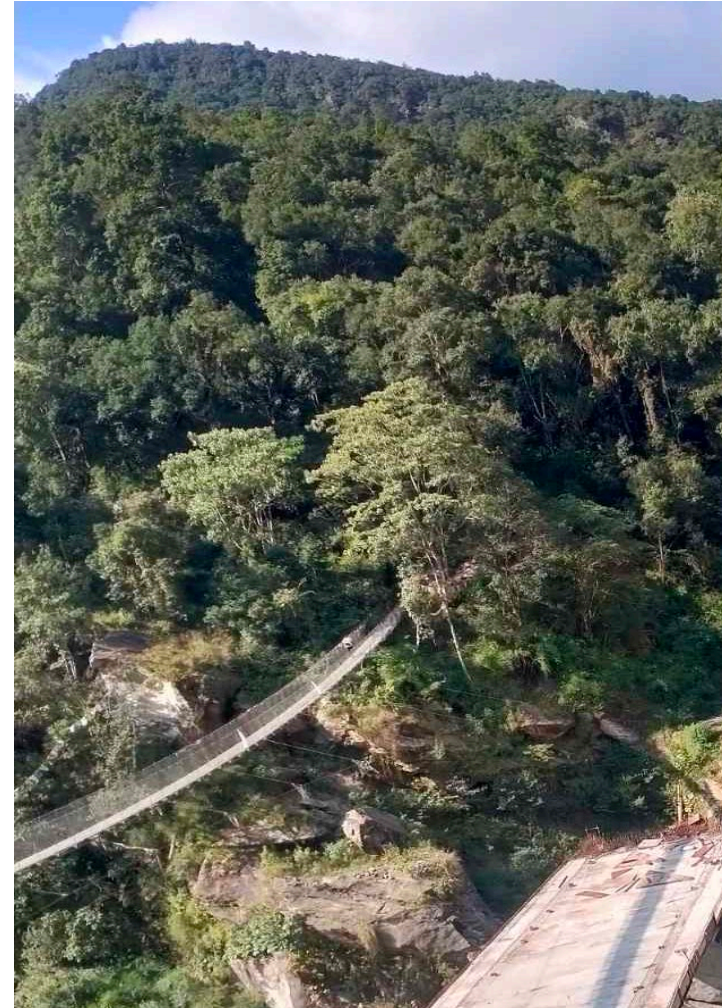


10. Bericht (20. Oktober 2024)

1. Informationen über Schäden an der Brücke und Updates zum Wiederaufbaufortschritt.
2. Der aktuelle Prozess des Transports von Notwendigkeiten über die Brücke.
3. Update zum aktuellen Stand des Krankenhausgebäudes.



Aktueller Stand der Brücke, die Juvina und Thaksindu verbindet.



Hängebrücke, die zum Transport von Notwendigkeiten genutzt wird.



LP-Gas wartet auf den Transport.



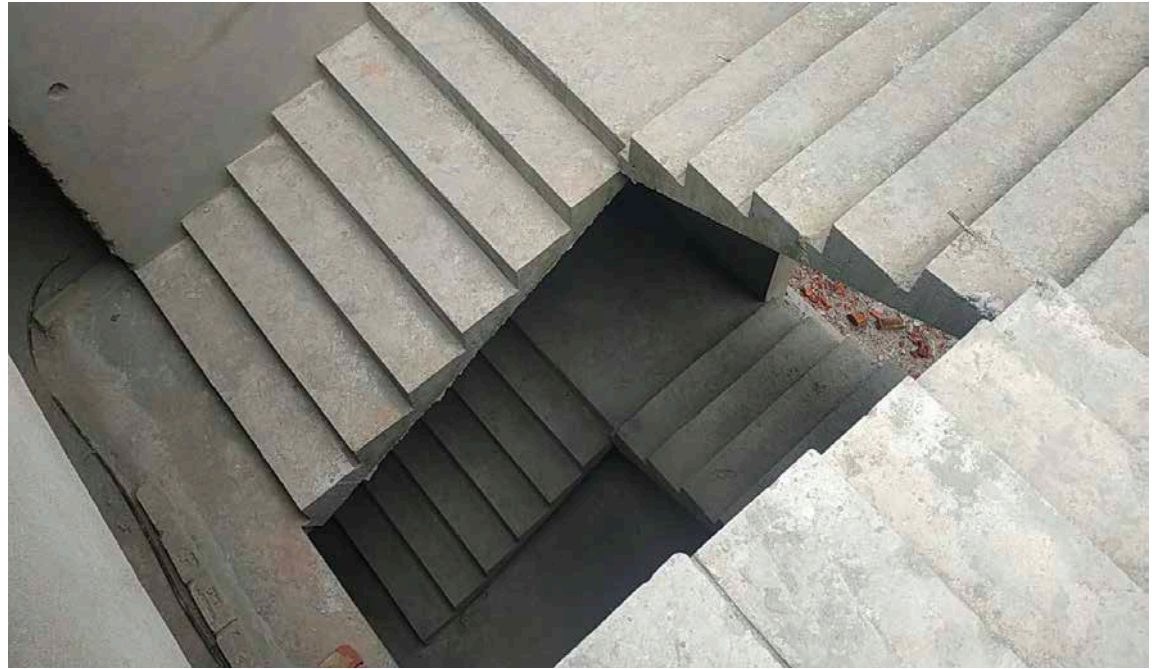
Nahrungsmittel bereit zum Transport.



Frontansicht des Krankenhauses









11. Bericht (12. Dezember 2024)

1. Die Arbeiten am Krankenhaus wurden wieder aufgenommen, nachdem die Baumaterialien über die Brücke transportiert wurden.
2. Das Verputzen der Innenwand begann.



Materialien werden von Arbeitern auf dem Rücken gebracht.

Arbeiter, der das Werk gestartet verputzend Arbeiten an Innenwänden.



Aktueller Stand des Baus der Juving-Brücke.

An der Juving Brücke wird gearbeitet.



12. Bericht (11. Februar 2025)

1. Sanitärarbeit für Toiletten.
2. Marmor und Fliesen schneiden und auf den Boden und die Badezimmer legen.
3. Tragstruktur für Metaldach im obersten Stockwerk.
4. Bemalung der Decken der Gebäude.



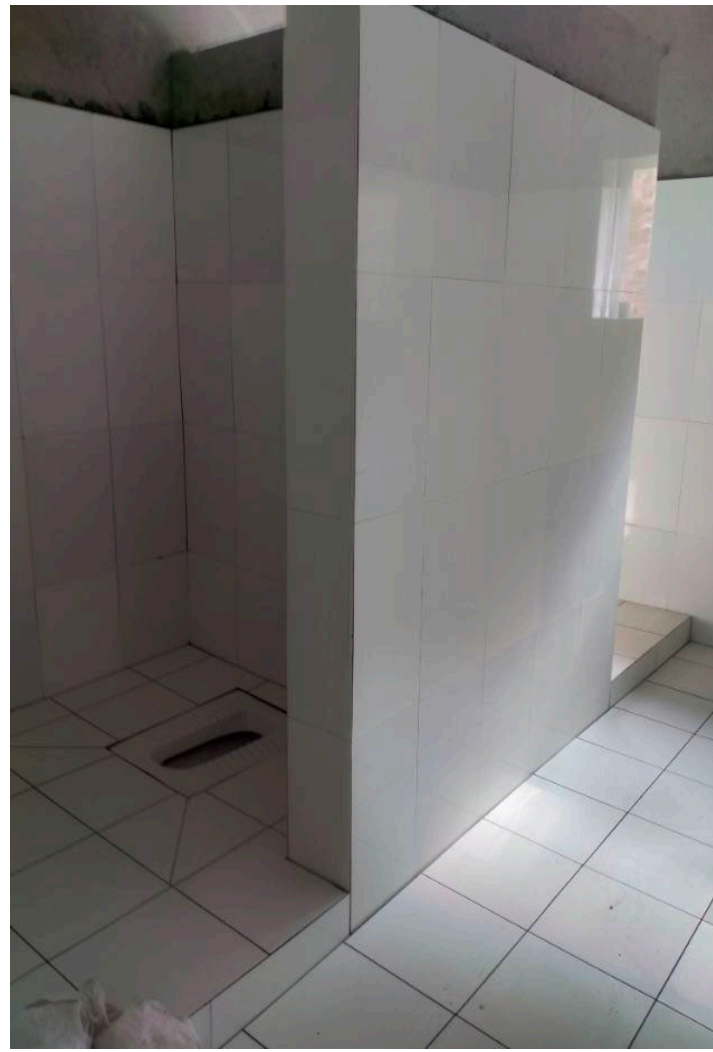
Die Materialien werden vor Baubeginn im Gebäude ausgelegt.



Vorbereitung eines Rohrs für die Toilette.



Vorbereitung der Wasserleitungen für die Toilette.



Toilette nach Sanitärinstallation und Fliesenverlegung.

Fertigstellung der



Grundlagenzementmischung vor dem Verlegen der Fliesen.



Ergebnis nach Abschluss der Fliesenlegung



Marmor auf die Stufen der Treppe zu schneiden.



Marmorstreifen, nachdem sie auf den Stufen gelegt wurden.



Sie bereiten Farben vor Beginn des Malens.



Malen von Decken.

13. Bericht (13. März 2025)

1. Dachinstallation.
2. Installation von Waschbecken und Urinal im Bad.
3. Abschluss der Marmor- und Flieseninstallation für Treppen und Räume.
4. Fertigstellung des Malens in einigen Räumen.
5. Beginne damit, die Außenfassade des Gebäudes zu streichen.
6. Die Tür wird für den Transport ins Krankenhaus vorbereitet.
7. Den Fensterrahmen auf die richtige Größe schneiden.



Fertigstellung der Dachkonstruktion.



Installation von Waschbecken und Urinal im Badezimmer



Abschluss der Marmor- und Flieseninstallation für Treppen und Räume. Auch einige Räume sind komplett gemalt.



Beginnen Sie damit, die Außenfassade des Gebäudes zu streichen.



Türen werden vorbereitet für den Transport zum Krankenhaus.



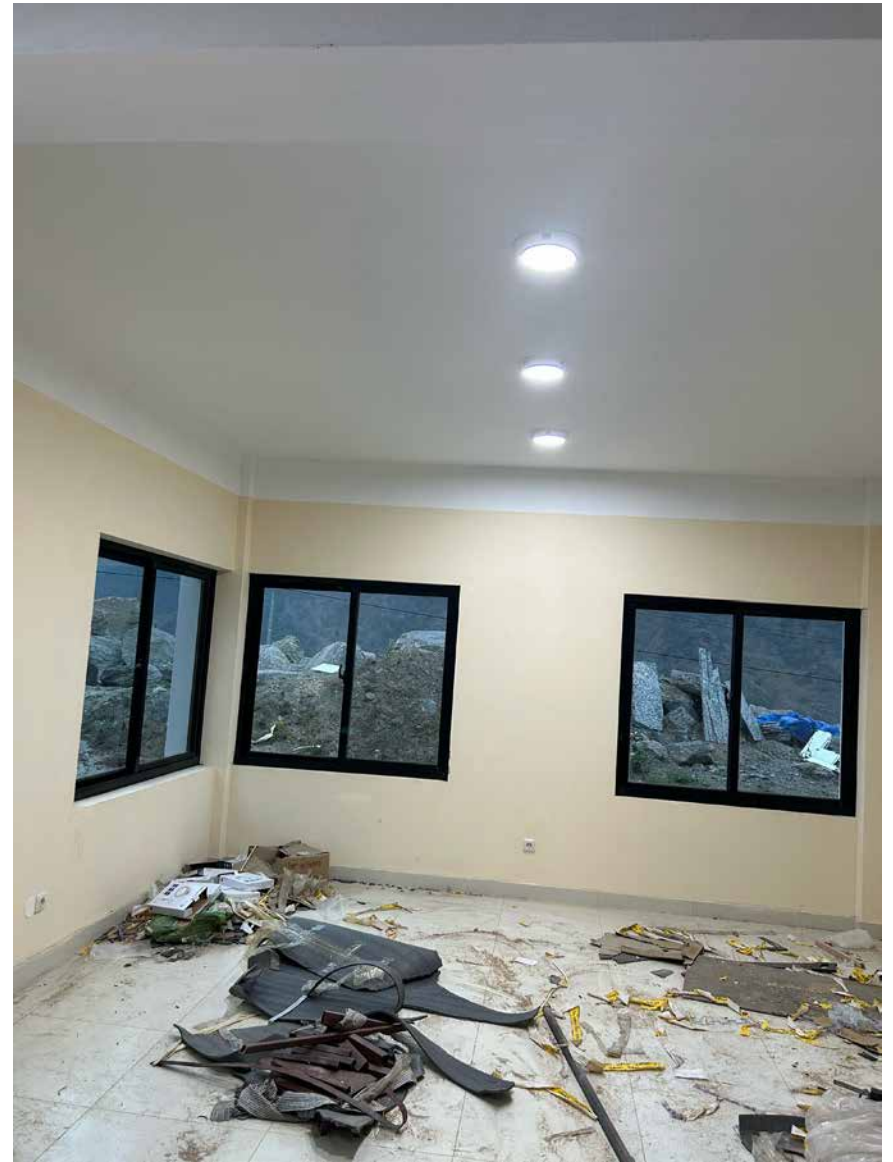
Fensterrahmen, die auf Größenordnung zugeschnitten werden.

14. Bericht (25. April 2025)

1. Außenwandmalerei.
2. Innenwandmalerei.
3. Sicherheitsmetallgeländer für Treppen.
4. Elektrische Beleuchtung und elektrische Arbeiten abgeschlossen.
5. Einbau einer Rollstuhlzugangsrampe hinter dem Gebäude.



Außenwandmalerei



Vorderwandmalerei und Beleuchtung.



Innenwandbemalung und Beleuchtung.



Sicherheitsmetall-Geländer für Treppe.



Wheelchair access ramp.

15. Bericht (16. November 2025)

1. Betrieb des Krankenhausdienstes im neuen Gebäude.
2. Umstellung der Krankenhausausrüstung vom alten Gebäude in das neue Gebäude
3. Die Behandlung begann im neuen Krankenhausgebäude.











Ultraschall-Untersuchung des Babys.









This building and Solar Power has been sponsored by:

Margit & Wilfried Zimmermann

Nüziders

Supported by




theofritsche.at
NEPAL HILFSPROJEKTE

Coordinated by

Sumba Rinji Sherpa

Pangome, Khumbu Pasang Lhamu -1



**Vielen herzlichen Dank für die großartige
Finanzierung des**

Juving-Krankenhausprojekts

Mit lieben Grüßen Sumba Sherpa mit Team, Kathmandu

